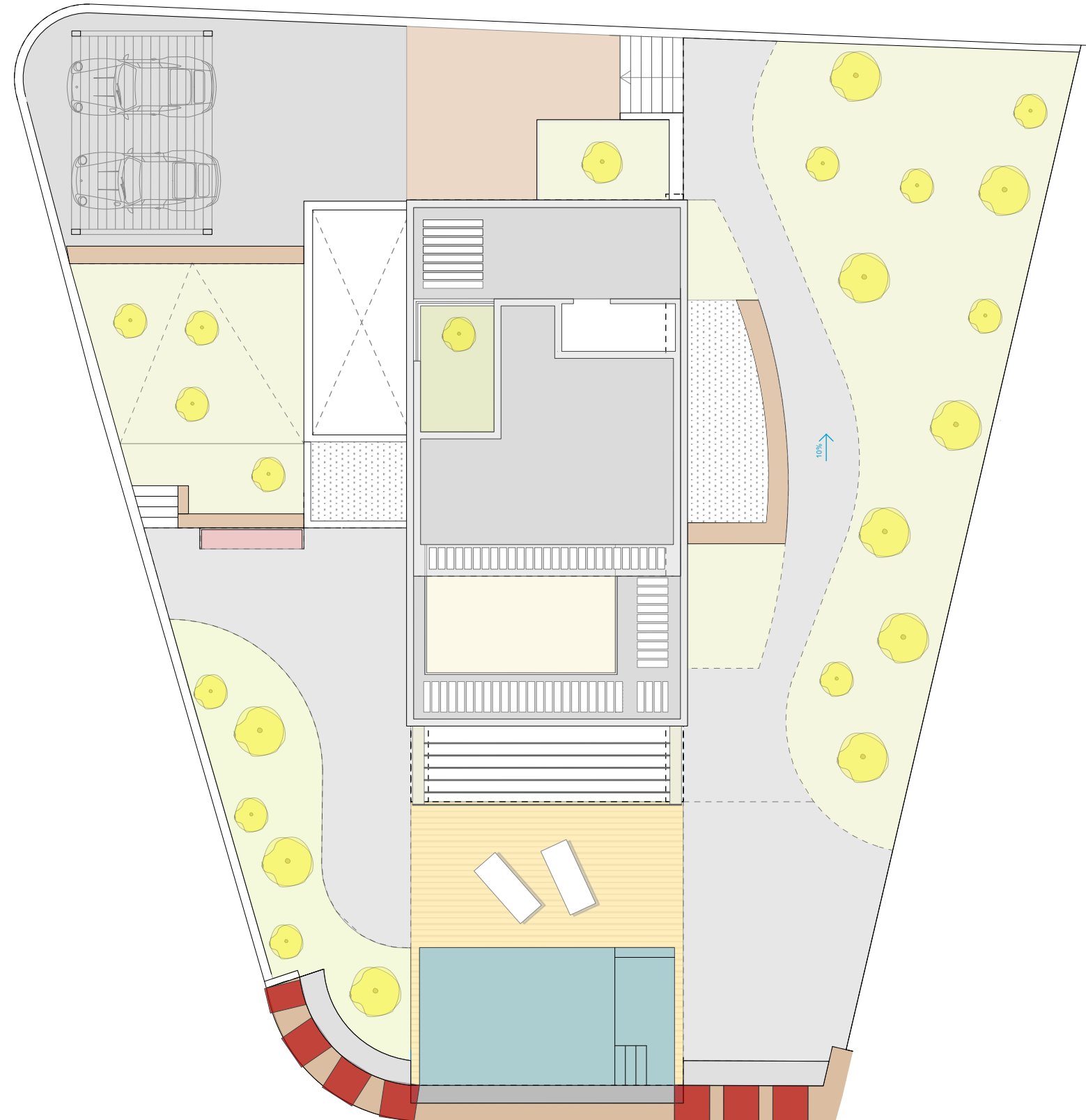
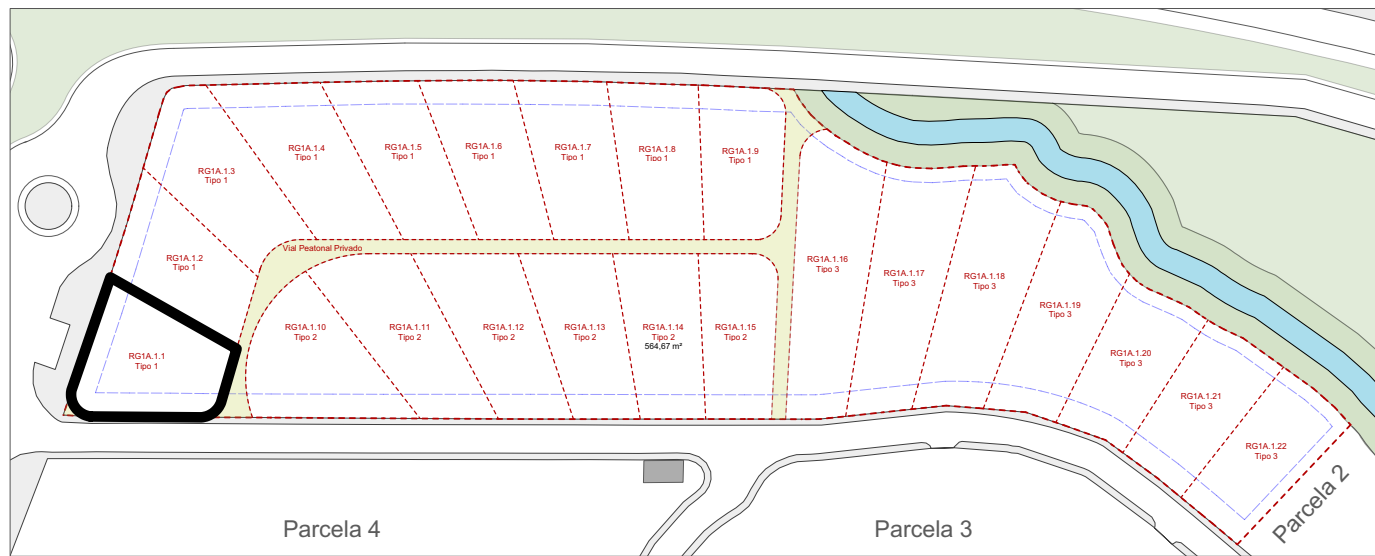


# LIDIAMAR\_MODELO MAHÓN\_Vivienda 01

Superficie Parcela = **703,3 m<sup>2</sup>**  
Superficie Construida Vivienda= **207,72 m<sup>2</sup>**  
Superficie Edificable= **160,0 m<sup>2</sup>**  
Superficie Útil Vivienda total= **173,21 m<sup>2</sup>**  
Superficie Terrazas total= **104,27 m<sup>2</sup>**

## Parcela Vivienda 01



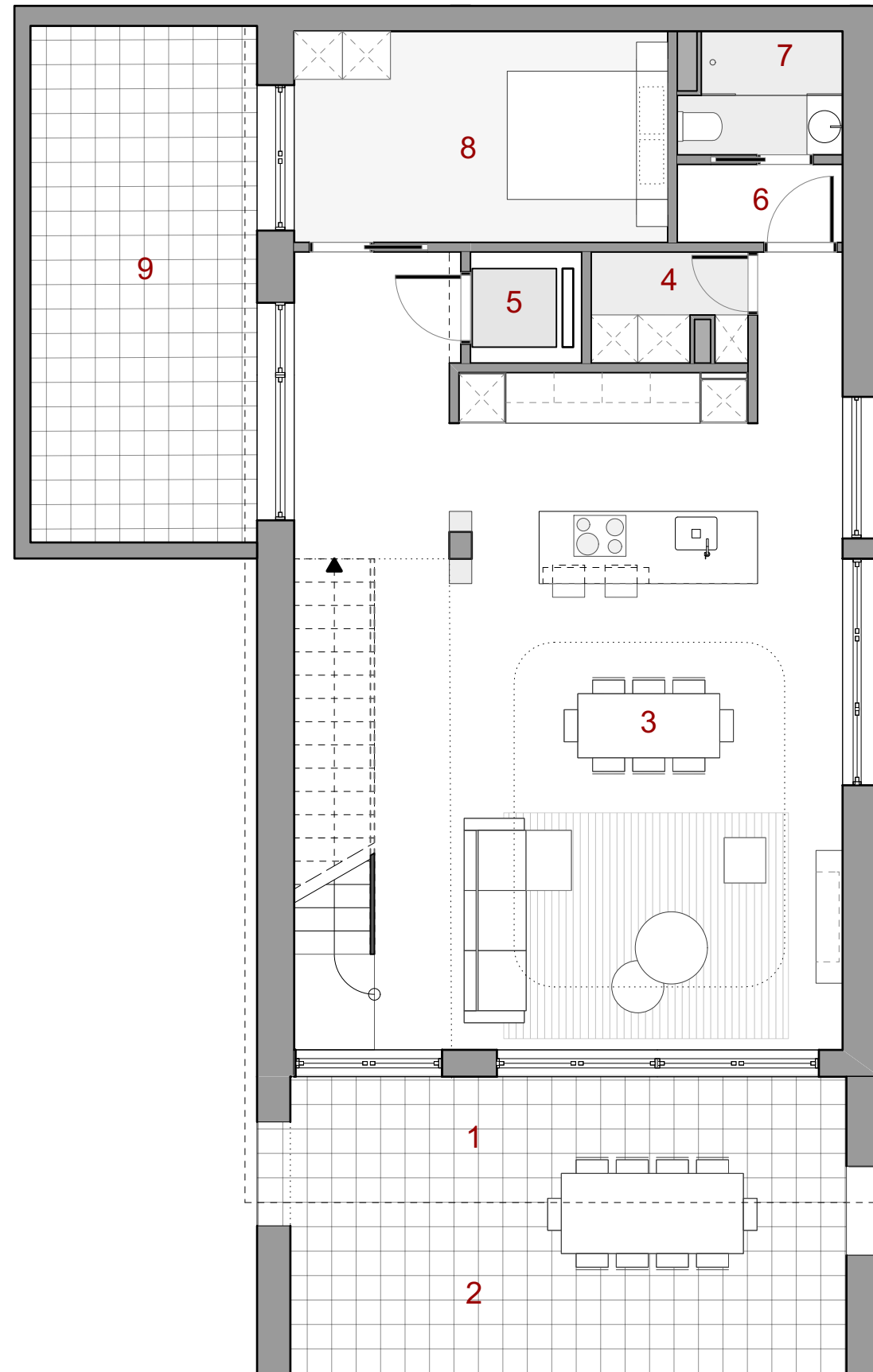
\*TODOS LOS DETALLES QUE FIGURAN EN EL PLANO SON ORIENTATIVOS

\*SUPERFICIAS APROXIMADAS TOMADAS DEL PROYECTO BÁSICO QUE PODRÍAN VERSE LIGERAMENTE ALTERADAS DURANTE LA EJECUCIÓN DE LAS OBRAS

# LIDIAMAR\_MODELO MAHÓN\_Vivienda 01

Superficie Parcela = 703,3 m<sup>2</sup>  
Superficie Construida Vivienda= 207,72 m<sup>2</sup>  
Superficie Edificable= 160,0 m<sup>2</sup>  
Superficie Útil Vivienda total= 173,21 m<sup>2</sup>  
Superficie Terrazas total= 104,27 m<sup>2</sup>

## Planta Baja



1	Porche cubierto .....	12,30 m <sup>2</sup>
2	Porche descubierto .....	15,17 m <sup>2</sup>
3	Salón-comedor-cocina .....	61,33 m <sup>2</sup>
4	Despensa .....	2,57 m <sup>2</sup>
5	Hueco ascensor .....	1,70 m <sup>2</sup>
6	Distribuidor .....	2,15m <sup>2</sup>
7	Baño .....	3,02m <sup>2</sup>
8	Lavadero / Estudio Homeoffice .....	13,00m <sup>2</sup>
9	Patio interior .....	16,42m <sup>2</sup>

<b>SUPERFICIE ÚTIL VIVIENDA Planta Baja</b>	<b>83,77 m<sup>2</sup></b>
<b>SUPERFICIE ÚTIL TERRAZAS Planta Baja</b>	<b>43,89 m<sup>2</sup></b>
<b>SUPERFICIE CONSTRUIDA Planta Baja</b>	<b>97,40 m<sup>2</sup></b>
<b>(NO SE INCLUYEN TERRAZAS NI PATIOS)</b>	

\*TODOS LOS DETALLES QUE FIGURAN EN EL PLANO SON ORIENTATIVOS

\*SUPERFICIES APROXIMADAS TOMADAS DEL PROYECTO BÁSICO QUE PODRÍAN VERSE LIGERAMENTE ALTERADAS DURANTE LA EJECUCIÓN DE LAS OBRAS

\*MATERIALES SEGUN MEMORIA DE CALIDADES

## LIDIAMAR\_MODELO MAHÓN\_Vivienda 01

Superficie Parcela = 703,3 m<sup>2</sup>

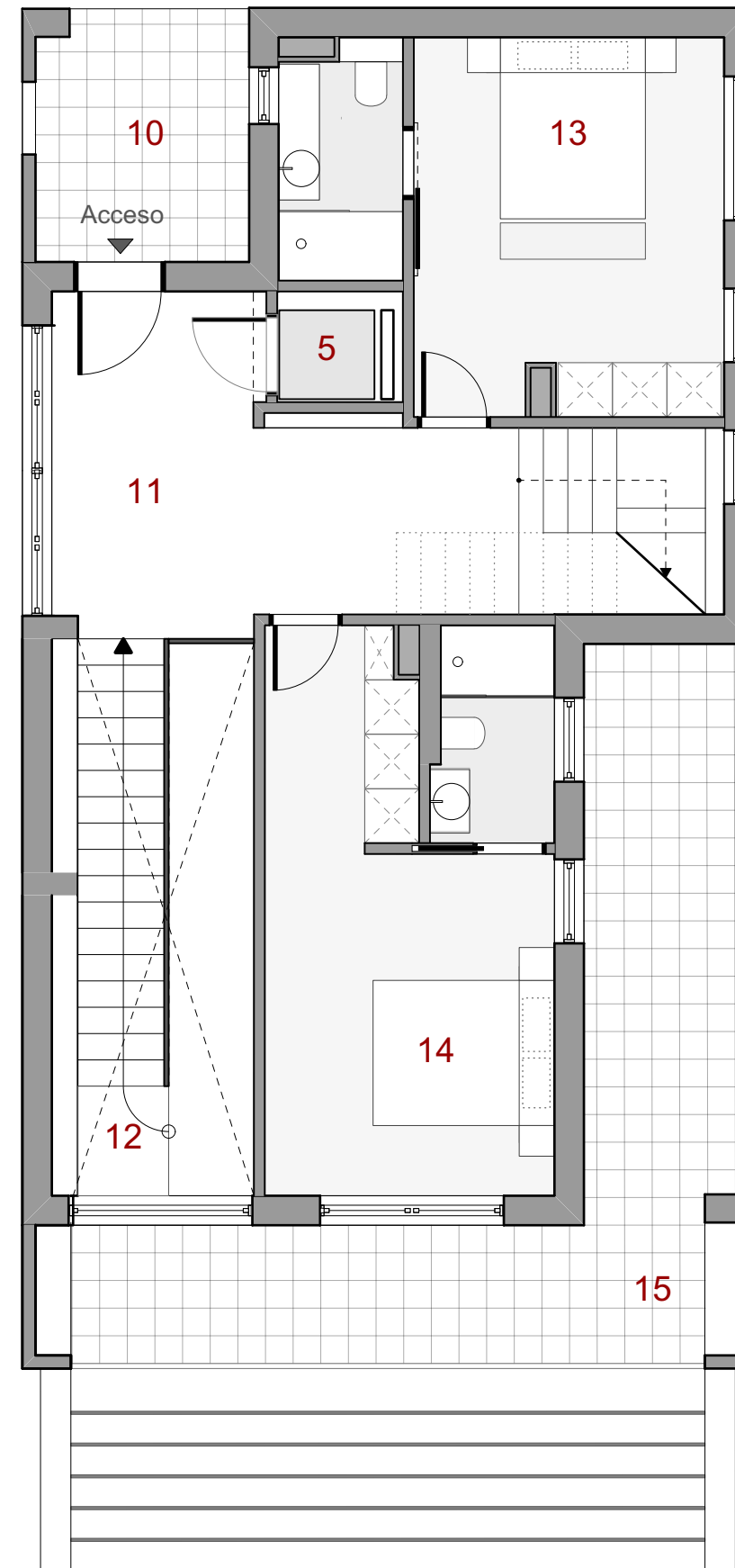
Superficie Construida Vivienda= 207,72 m<sup>2</sup>

Superficie Edificable= 160,0 m<sup>2</sup>

Superficie Útil Vivienda total= 173,21 m<sup>2</sup>

Superficie Terrazas total= 104,27 m<sup>2</sup>

### Planta Primera



10 Acceso semicubierto.....	6,66 m <sup>2</sup>
11 Distribuidor.....	16,72 m <sup>2</sup>
12 Escalera 1.....	6,13 m <sup>2</sup>
13 Habitación en suite 1.....	17,48 m <sup>2</sup>
14 Habitación en suite 2.....	19,97 m <sup>2</sup>
15 Terraza.....	21,47m <sup>2</sup>

<b>SUPERFICIE ÚTIL Planta 1</b>	<b>60,30 m<sup>2</sup></b>
<b>SUPERFICIE Terraza Planta 1</b>	<b>28,13 m<sup>2</sup></b>
<b>SUPERFICIE CONSTRUIDA Planta 1</b>	<b>71,42 m<sup>2</sup></b>
(NO SE INCLUYEN TERRAZAS NI PATIOS)	

\*TODOS LOS DETALLES QUE FIGURAN EN EL PLANO SON ORIENTATIVOS

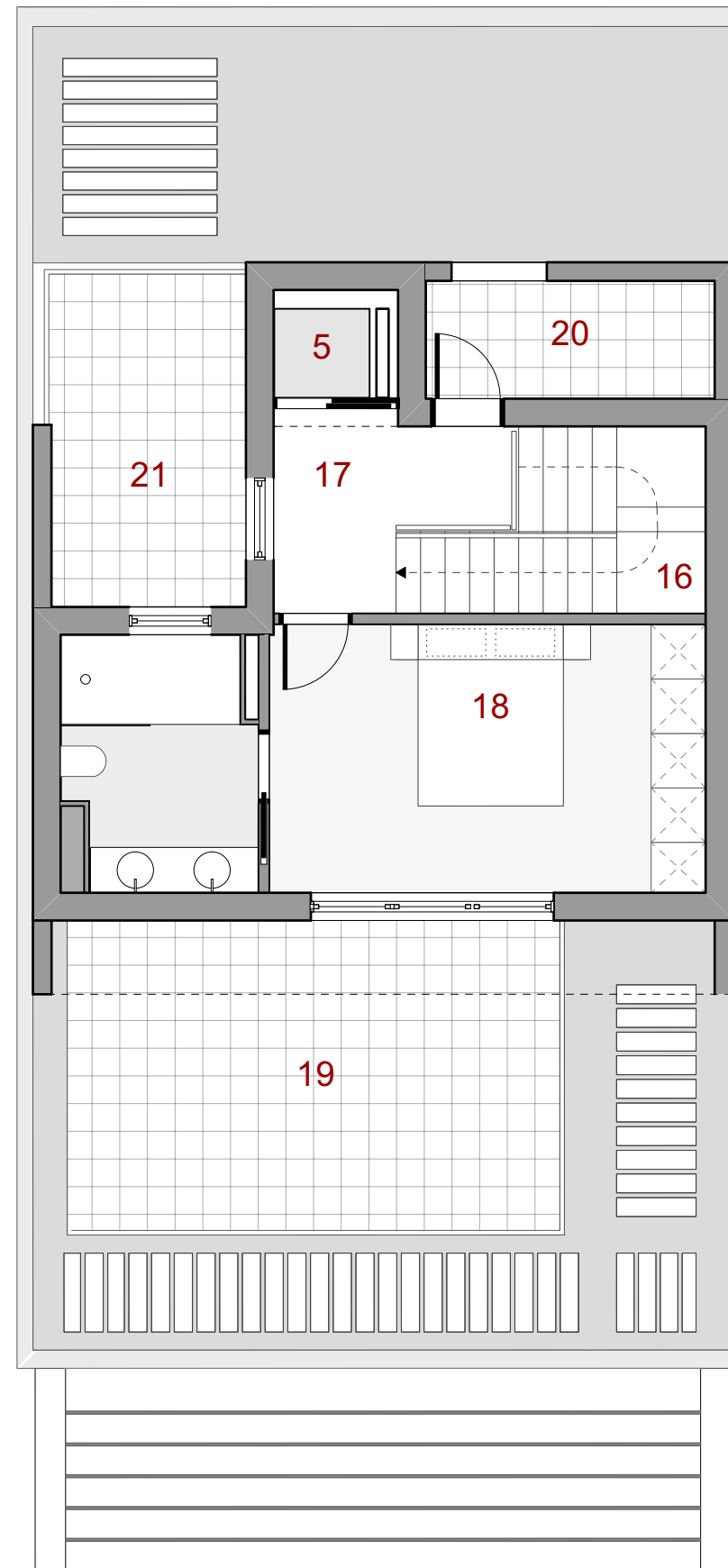
\*SUPERFICIES APROXIMADAS TOMADAS DEL PROYECTO BÁSICO QUE PODRÍAN VERSE LIGERAMENTE ALTERADAS DURANTE LA EJECUCIÓN DE LAS OBRAS

\*MATERIALES SEGUN MEMORIA DE CALIDADES

## LIDIAMAR\_MODELO MAHÓN\_Vivienda 01

Superficie Parcela = 703,3 m<sup>2</sup>  
Superficie Construida Vivienda= 207,72 m<sup>2</sup>  
Superficie Edificable= 160,0 m<sup>2</sup>  
Superficie Útil Vivienda total= 173,21 m<sup>2</sup>  
Superficie Terrazas total= 104,27 m<sup>2</sup>

### Planta Segunda



16	Escalera 2.....	4,99 m <sup>2</sup>
17	Distribuidor P. segunda.....	4,74 m <sup>2</sup>
18	Habitación en suite 3.....	19,41 m <sup>2</sup>
19	Terraza.....	20,02 m <sup>2</sup>
20	Área de instalaciones (exterior).....	4,24 m <sup>2</sup>
21	Patio.....	7,99 m <sup>2</sup>

<b>SUPERFICIE ÚTIL Planta 2</b>	<b>29,14 m<sup>2</sup></b>
<b>SUPERFICIE Terrazas Planta 2</b>	<b>32,25 m<sup>2</sup></b>
<b>SUPERFICIE CONSTRUIDA Planta 2</b>	<b>38,90 m<sup>2</sup></b>
(NO SE INCLUYEN TERRAZAS NI PATIOS)	

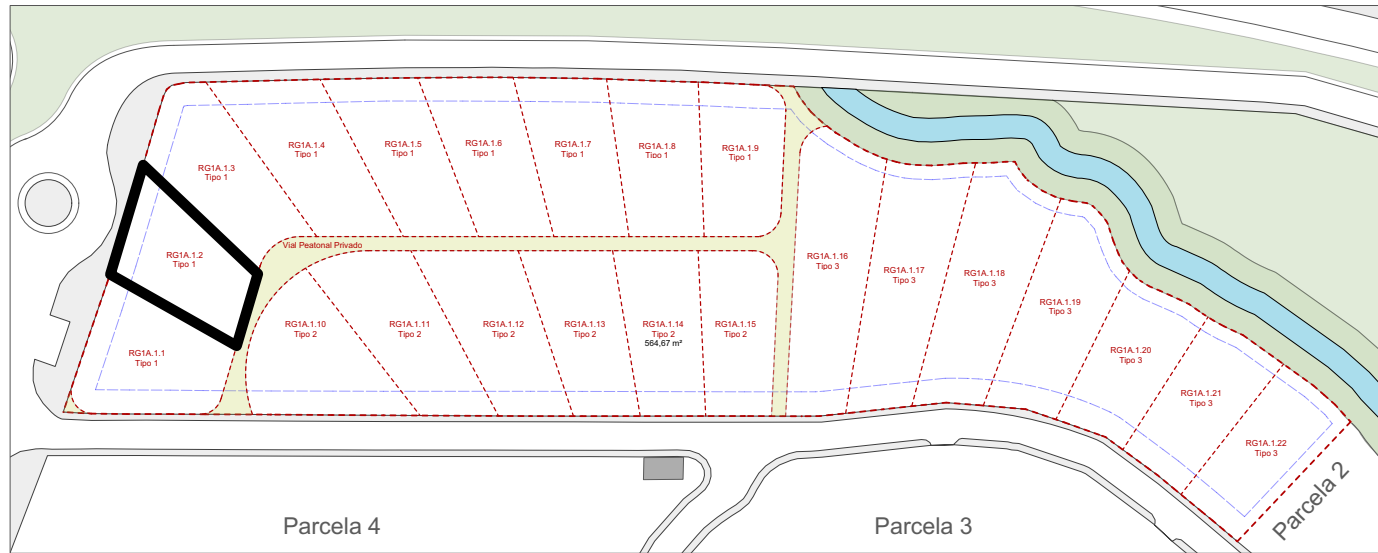
\*TODOS LOS DETALLES QUE FIGURAN EN EL PLANO SON ORIENTATIVOS

\*SUPERFICIES APROXIMADAS TOMADAS DEL PROYECTO BÁSICO QUE PODRÍAN VERSE LIGERAMENTE ALTERADAS DURANTE LA EJECUCIÓN DE LAS OBRAS

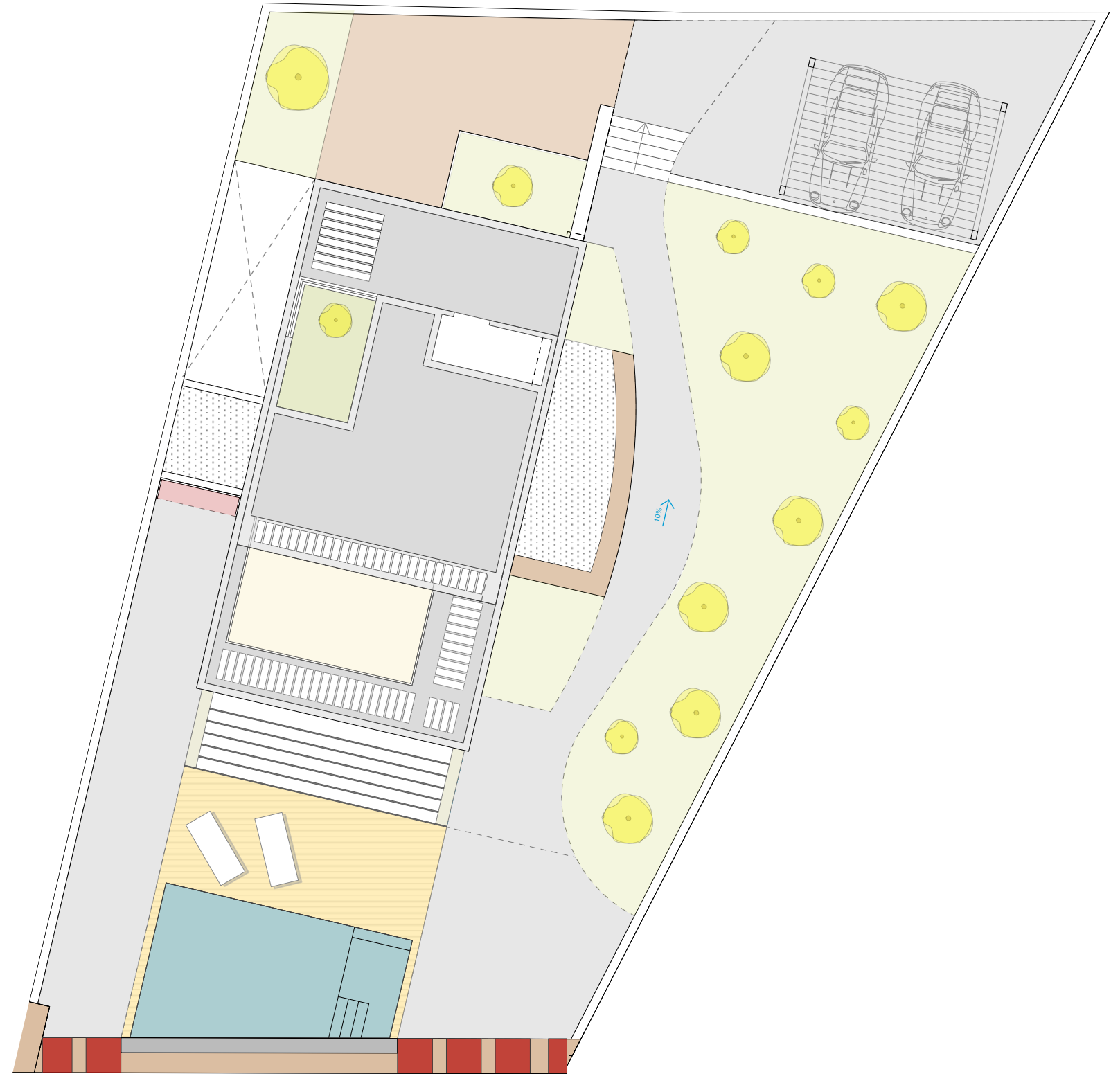
\*MATERIALES SEGUN MEMORIA DE CALIDADES

# LIDIAMAR\_MODELO MAHÓN\_Vivienda 02

Superficie Parcela = **602,67 m<sup>2</sup>**  
Superficie Construida Vivienda= **207,72 m<sup>2</sup>**  
Superficie Edificable= **160,0 m<sup>2</sup>**  
Superficie Útil Vivienda total= **173,21 m<sup>2</sup>**  
Superficie Terrazas total= **104,27 m<sup>2</sup>**



## Parcela Vivienda 02



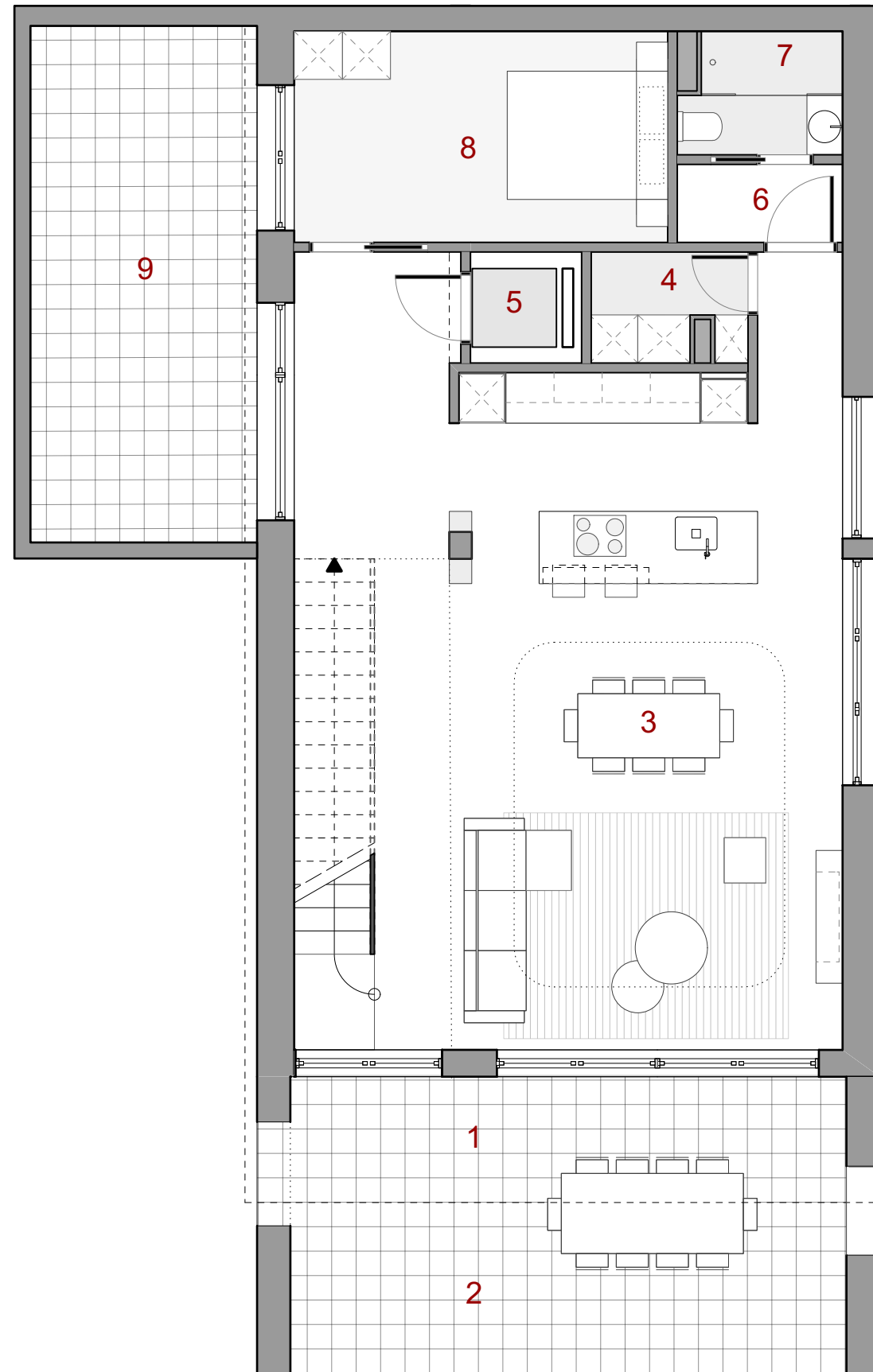
\*TODOS LOS DETALLES QUE FIGURAN EN EL PLANO SON ORIENTATIVOS

\*SUPERFICIAS APROXIMADAS TOMADAS DEL PROYECTO BÁSICO QUE PODRÍAN VERSE LIGERAMENTE ALTERADAS DURANTE LA EJECUCIÓN DE LAS OBRAS

# LIDIAMAR\_MODELO MAHÓN\_Vivienda 02

Superficie Parcela = **602,67 m<sup>2</sup>**  
 Superficie Construida Vivienda= **207,72 m<sup>2</sup>**  
 Superficie Edificable= **160,0 m<sup>2</sup>**  
 Superficie Útil Vivienda total= **173,21 m<sup>2</sup>**  
 Superficie Terrazas total= **104,27 m<sup>2</sup>**

## Planta Baja



1	Porche cubierto .....	12,30 m <sup>2</sup>
2	Porche descubierto .....	15,17 m <sup>2</sup>
3	Salón-comedor-cocina .....	61,33 m <sup>2</sup>
4	Despensa .....	2,57 m <sup>2</sup>
5	Hueco ascensor .....	1,70 m <sup>2</sup>
6	Distribuidor .....	2,15m <sup>2</sup>
7	Baño .....	3,02m <sup>2</sup>
8	Lavadero / Estudio Homeoffice .....	13,00m <sup>2</sup>
9	Patio interior .....	16,42m <sup>2</sup>

<b>SUPERFICIE ÚTIL VIVIENDA Planta Baja</b>	<b>83,77 m<sup>2</sup></b>
<b>SUPERFICIE ÚTIL TERRAZAS Planta Baja</b>	<b>43,89 m<sup>2</sup></b>
<b>SUPERFICIE CONSTRUIDA Planta Baja</b>	<b>97,40 m<sup>2</sup></b>
<b>(NO SE INCLUYEN TERRAZAS NI PATIOS)</b>	

\*TODOS LOS DETALLES QUE FIGURAN EN EL PLANO SON ORIENTATIVOS

\*SUPERFICIES APROXIMADAS TOMADAS DEL PROYECTO BÁSICO QUE PODRÍAN VERSE LIGERAMENTE ALTERADAS DURANTE LA EJECUCIÓN DE LAS OBRAS

\*MATERIALES SEGUN MEMORIA DE CALIDADES

## LIDIAMAR\_MODELO MAHÓN\_Vivienda 02

Superficie Parcela = 602,67 m<sup>2</sup>

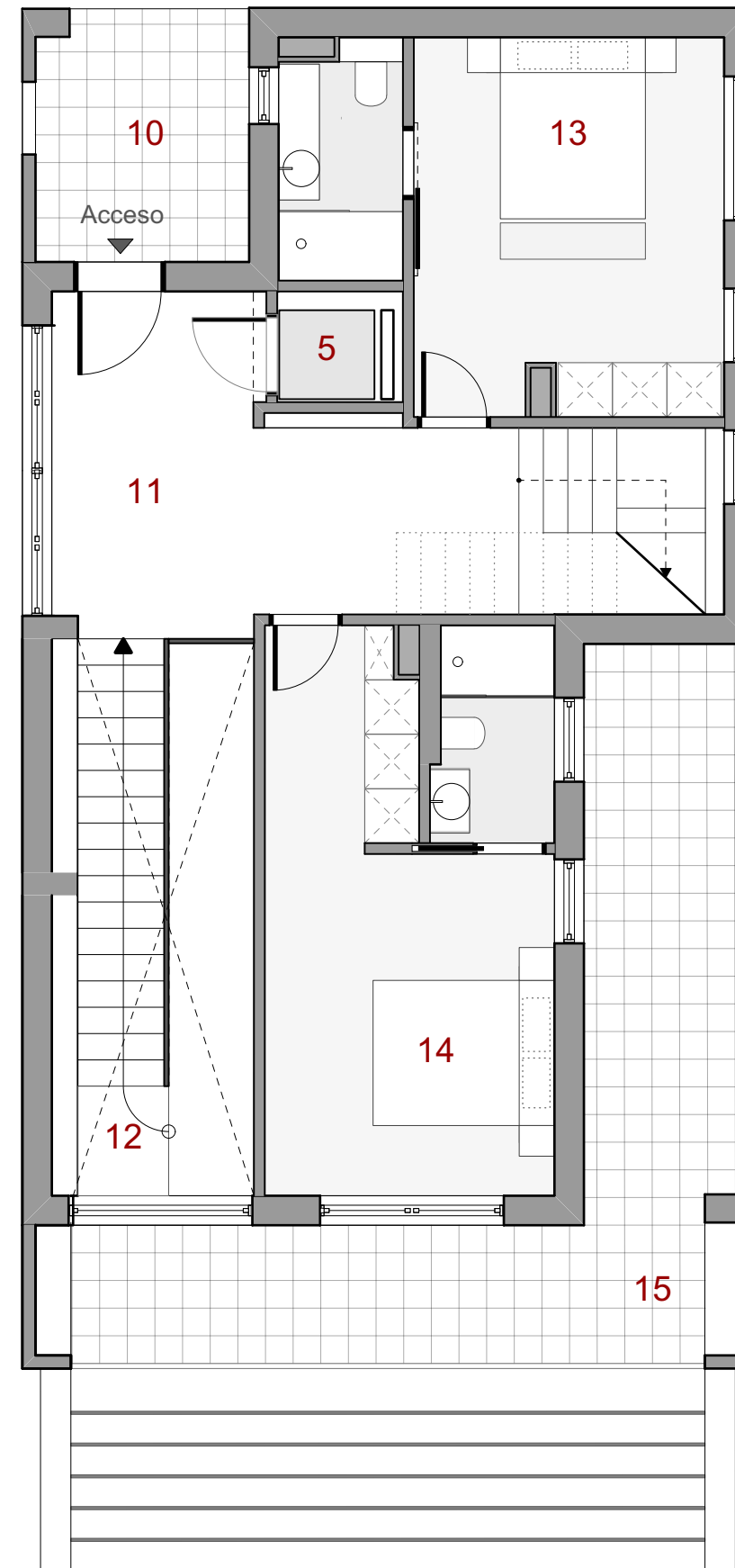
Superficie Construida Vivienda= 207,72 m<sup>2</sup>

Superficie Edificable= 160,0 m<sup>2</sup>

Superficie Útil Vivienda total= 173,21 m<sup>2</sup>

Superficie Terrazas total= 104,27 m<sup>2</sup>

### Planta Primera



10 Acceso semicubierto.....	6,66 m <sup>2</sup>
11 Distribuidor.....	16,72 m <sup>2</sup>
12 Escalera 1.....	6,13 m <sup>2</sup>
13 Habitación en suite 1.....	17,48 m <sup>2</sup>
14 Habitación en suite 2.....	19,97 m <sup>2</sup>
15 Terraza.....	21,47m <sup>2</sup>

<b>SUPERFICIE ÚTIL Planta 1</b>	<b>60,30 m<sup>2</sup></b>
<b>SUPERFICIE Terraza Planta 1</b>	<b>28,13 m<sup>2</sup></b>
<b>SUPERFICIE CONSTRUIDA Planta 1</b>	<b>71,42 m<sup>2</sup></b>
(NO SE INCLUYEN TERRAZAS NI PATIOS)	

\*TODOS LOS DETALLES QUE FIGURAN EN EL PLANO SON ORIENTATIVOS

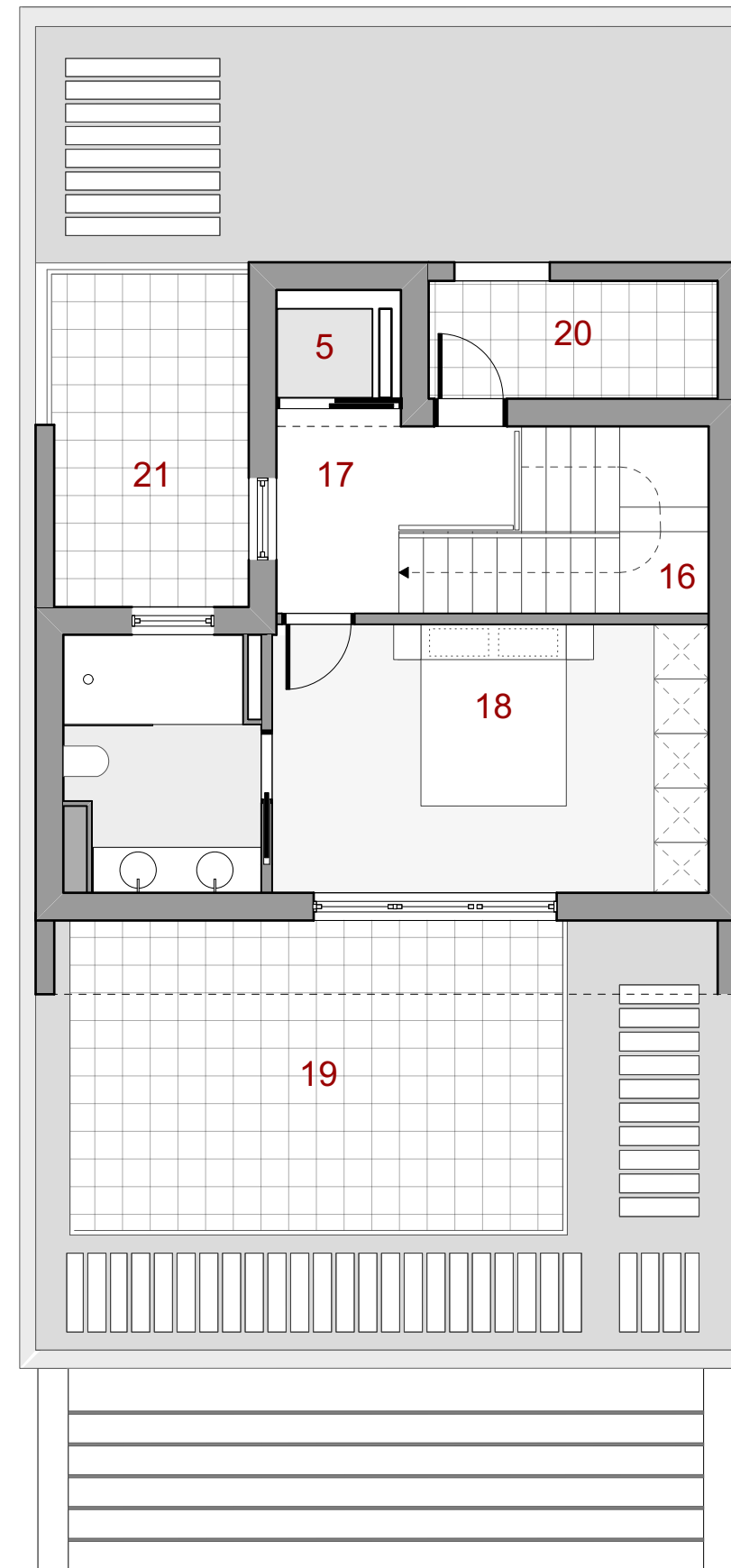
\*SUPERFICIES APROXIMADAS TOMADAS DEL PROYECTO BÁSICO QUE PODRÍAN VERSE LIGERAMENTE ALTERADAS DURANTE LA EJECUCIÓN DE LAS OBRAS

\*MATERIALES SEGUN MEMORIA DE CALIDADES

## LIDIAMAR\_MODELO MAHÓN\_Vivienda 02

Superficie Parcela = 602,67 m<sup>2</sup>  
Superficie Construida Vivienda= 207,72 m<sup>2</sup>  
Superficie Edificable= 160,0 m<sup>2</sup>  
Superficie Útil Vivienda total= 173,21 m<sup>2</sup>  
Superficie Terrazas total= 104,27 m<sup>2</sup>

### Planta Segunda



16	Escalera 2	4,99 m <sup>2</sup>
17	Distribuidor P. segunda	4,74 m <sup>2</sup>
18	Habitación en suite 3	19,41 m <sup>2</sup>
19	Terraza	20,02 m <sup>2</sup>
20	Área de instalaciones (exterior)	4,24 m <sup>2</sup>
21	Patio	7,99 m <sup>2</sup>

<b>SUPERFICIE ÚTIL Planta 2</b>	<b>29,14 m<sup>2</sup></b>
<b>SUPERFICIE Terrazas Planta 2</b>	<b>32,25 m<sup>2</sup></b>
<b>SUPERFICIE CONSTRUIDA Planta 2</b>	<b>38,90 m<sup>2</sup></b>
(NO SE INCLUYEN TERRAZAS NI PATIOS)	

\*TODOS LOS DETALLES QUE FIGURAN EN EL PLANO SON ORIENTATIVOS

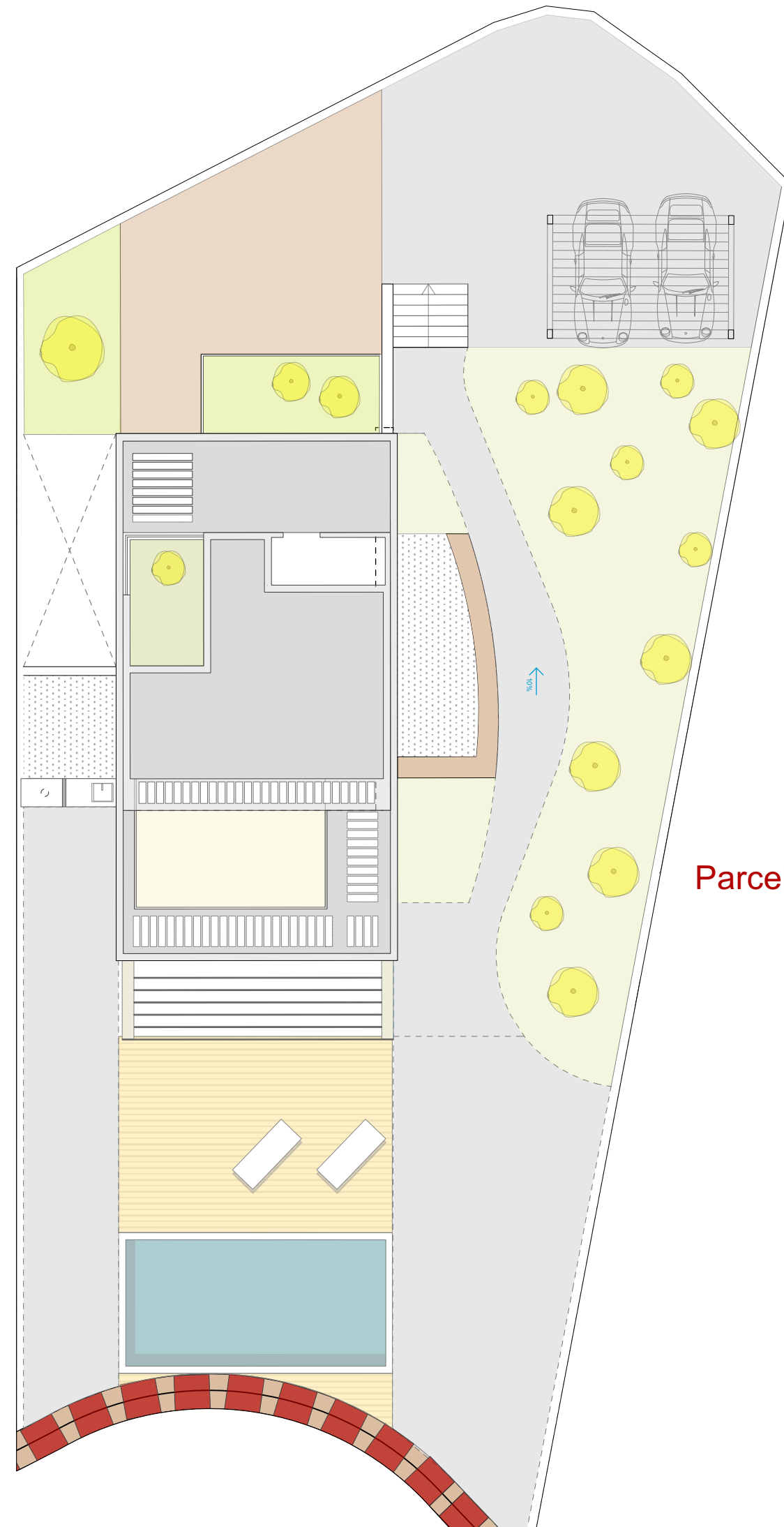
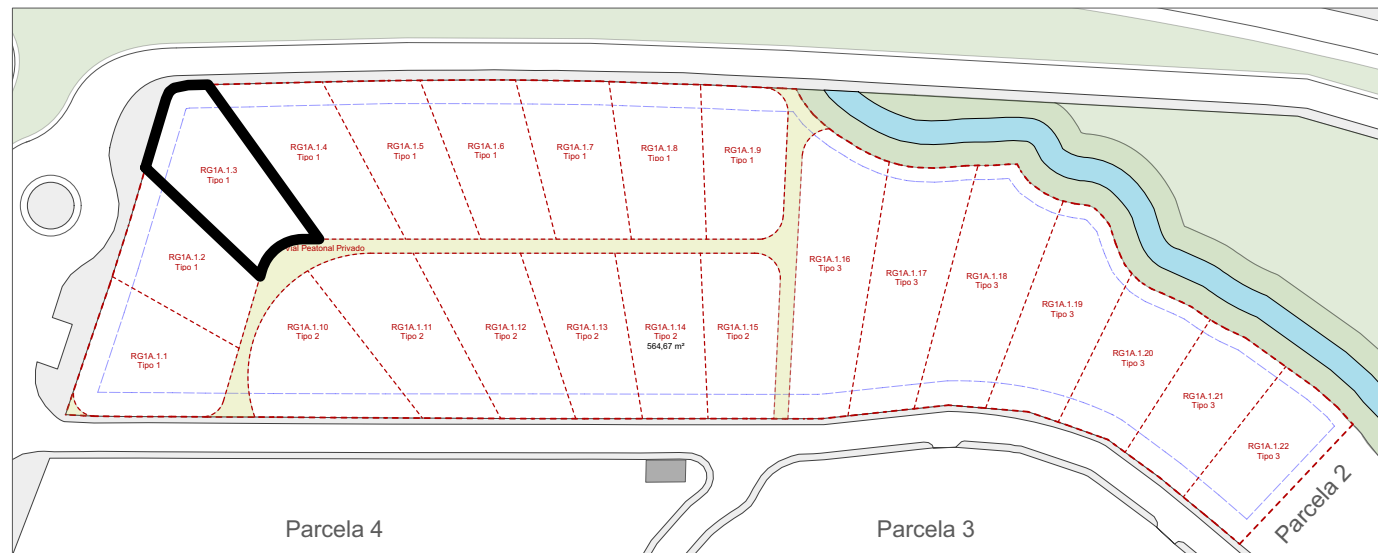
\*SUPERFICIES APROXIMADAS TOMADAS DEL PROYECTO BÁSICO QUE PODRÍAN VERSE LIGERAMENTE ALTERADAS DURANTE LA EJECUCIÓN DE LAS OBRAS

\*MATERIALES SEGUN MEMORIA DE CALIDADES



# LIDIAMAR\_MODELO MAHÓN\_Vivienda 03

Superficie Parcela = 705,32 m<sup>2</sup>  
Superficie Construida Vivienda= 207,72 m<sup>2</sup>  
Superficie Edificable= 160,0 m<sup>2</sup>  
Superficie Útil Vivienda total= 173,21 m<sup>2</sup>  
Superficie Terrazas total= 104,27 m<sup>2</sup>



Parcela Vivienda 03

\*TODOS LOS DETALLES QUE FIGURAN EN EL PLANO SON ORIENTATIVOS

\*SUPERFICIES APROXIMADAS TOMADAS DEL PROYECTO BÁSICO QUE PODRÍAN VERSE LIGERAMENTE ALTERADAS DURANTE LA EJECUCIÓN DE LAS OBRAS

Designed by omo estudio



## LIDIAMAR\_MODELO MAHÓN\_Vivienda 03

Superficie Parcela = 705,32 m<sup>2</sup>

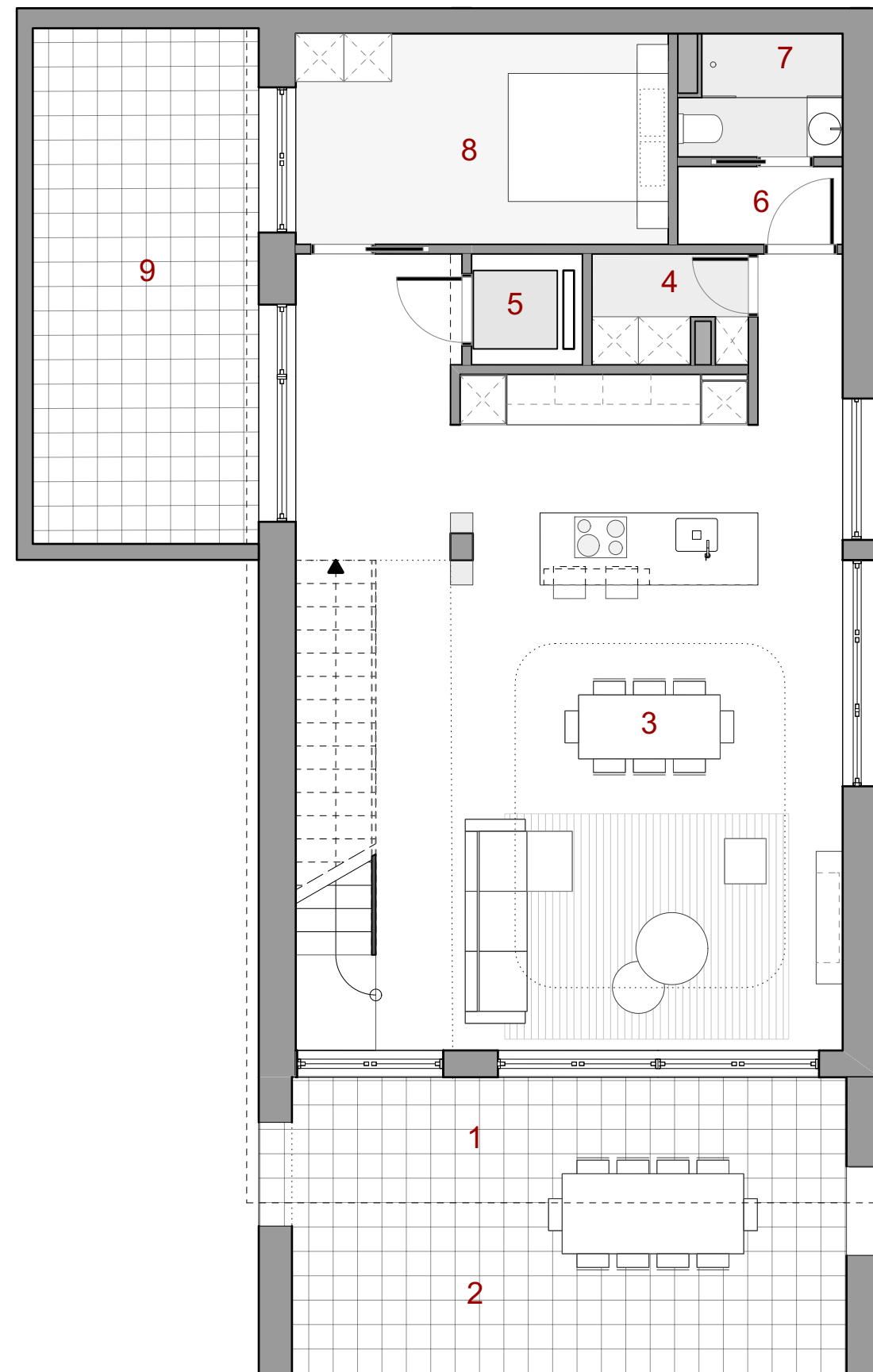
Superficie Construida Vivienda= 207,72 m<sup>2</sup>

Superficie Edificable= 160,0 m<sup>2</sup>

Superficie Útil Vivienda total= 173,21 m<sup>2</sup>

Superficie Terrazas total= 104,27 m<sup>2</sup>

### Planta Baja



1	Porche cubierto .....	12,30 m <sup>2</sup>
2	Porche descubierto .....	15,17 m <sup>2</sup>
3	Salón-comedor-cocina .....	61,33 m <sup>2</sup>
4	Despensa .....	2,57 m <sup>2</sup>
5	Hueco ascensor .....	1,70 m <sup>2</sup>
6	Distribuidor .....	2,15m <sup>2</sup>
7	Baño .....	3,02m <sup>2</sup>
8	Lavadero / Estudio Homeoffice .....	13,00m <sup>2</sup>
9	Patio interior .....	16,42m <sup>2</sup>

**SUPERFICIE ÚTIL VIVIENDA Planta Baja** 83,77 m<sup>2</sup>

**SUPERFICIE ÚTIL TERRAZAS Planta Baja** 43,89 m<sup>2</sup>

**SUPERFICIE CONSTRUIDA Planta Baja** 97,40 m<sup>2</sup>

(NO SE INCLUYEN TERRAZAS NI PATIOS)

\*TODOS LOS DETALLES QUE FIGURAN EN EL PLANO SON ORIENTATIVOS

\*SUPERFICIES APROXIMADAS TOMADAS DEL PROYECTO BÁSICO QUE PODRÍAN VERSE LIGERAMENTE ALTERADAS DURANTE LA EJECUCIÓN DE LAS OBRAS

\*MATERIALES SEGUN MEMORIA DE CALIDADES

## LIDIAMAR\_MODELO MAHÓN\_Vivienda 03

Superficie Parcela = 705,32 m<sup>2</sup>

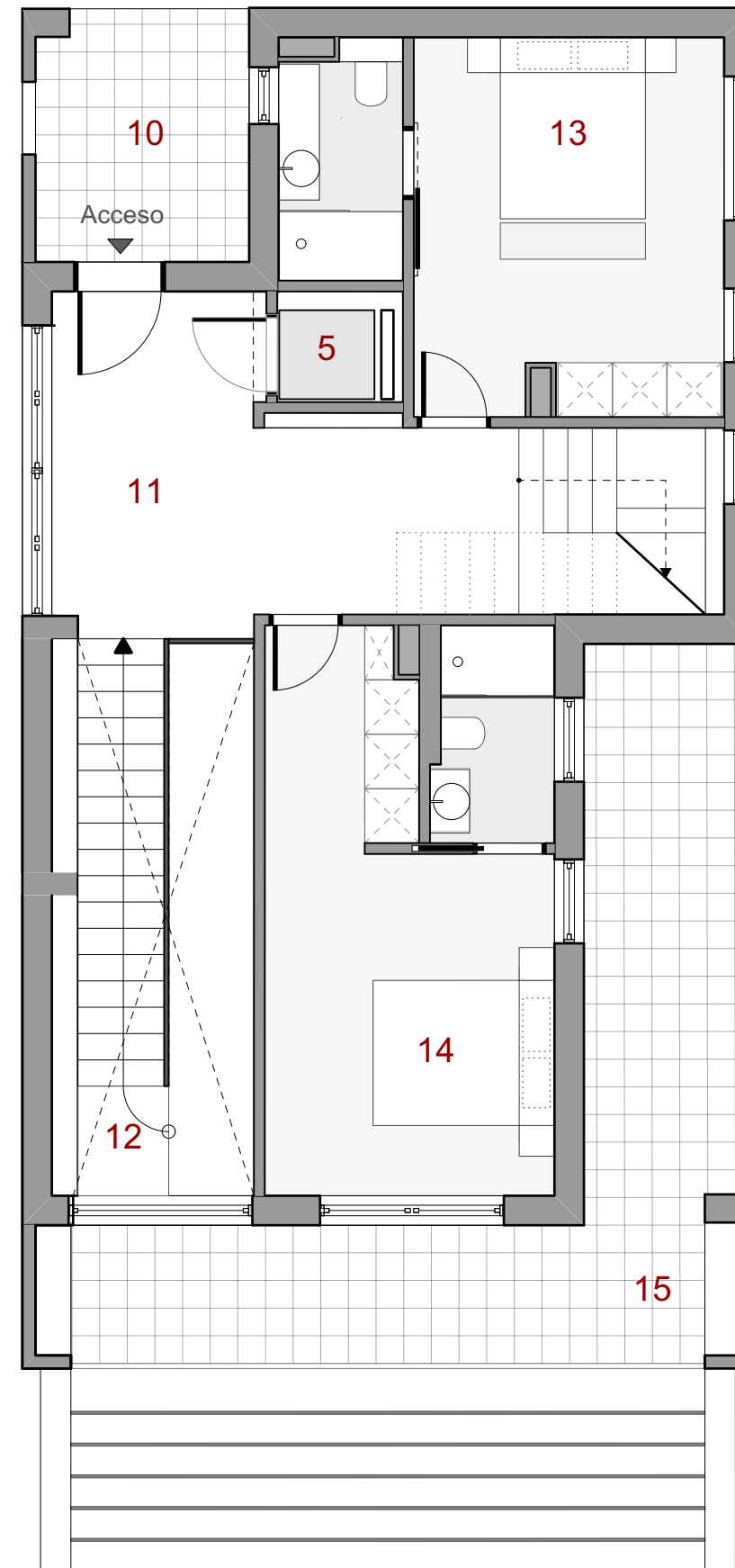
Superficie Construida Vivienda= 207,72 m<sup>2</sup>

Superficie Edificable= 160,0 m<sup>2</sup>

Superficie Útil Vivienda total= 173,21 m<sup>2</sup>

Superficie Terrazas total= 104,27 m<sup>2</sup>

### Planta Primera



10 Acceso semicubierto.....	6,66 m <sup>2</sup>
11 Distribuidor.....	16,72 m <sup>2</sup>
12 Escalera 1.....	6,13 m <sup>2</sup>
13 Habitación en suite 1.....	17,48 m <sup>2</sup>
14 Habitación en suite 2.....	19,97 m <sup>2</sup>
15 Terraza.....	21,47m <sup>2</sup>

<b>SUPERFICIE ÚTIL Planta 1</b>	<b>60,30 m<sup>2</sup></b>
<b>SUPERFICIE Terraza Planta 1</b>	<b>28,13 m<sup>2</sup></b>
<b>SUPERFICIE CONSTRUIDA Planta 1</b>	<b>71,42 m<sup>2</sup></b>
(NO SE INCLUYEN TERRAZAS NI PATIOS)	

\*TODOS LOS DETALLES QUE FIGURAN EN EL PLANO SON ORIENTATIVOS

\*SUPERFICIES APROXIMADAS TOMADAS DEL PROYECTO BÁSICO QUE PODRÍAN VERSE LIGERAMENTE ALTERADAS DURANTE LA EJECUCIÓN DE LAS OBRAS

\*MATERIALES SEGUN MEMORIA DE CALIDADES

## LIDIAMAR\_MODELO MAHÓN\_Vivienda 03

Superficie Parcela = 705,32 m<sup>2</sup>

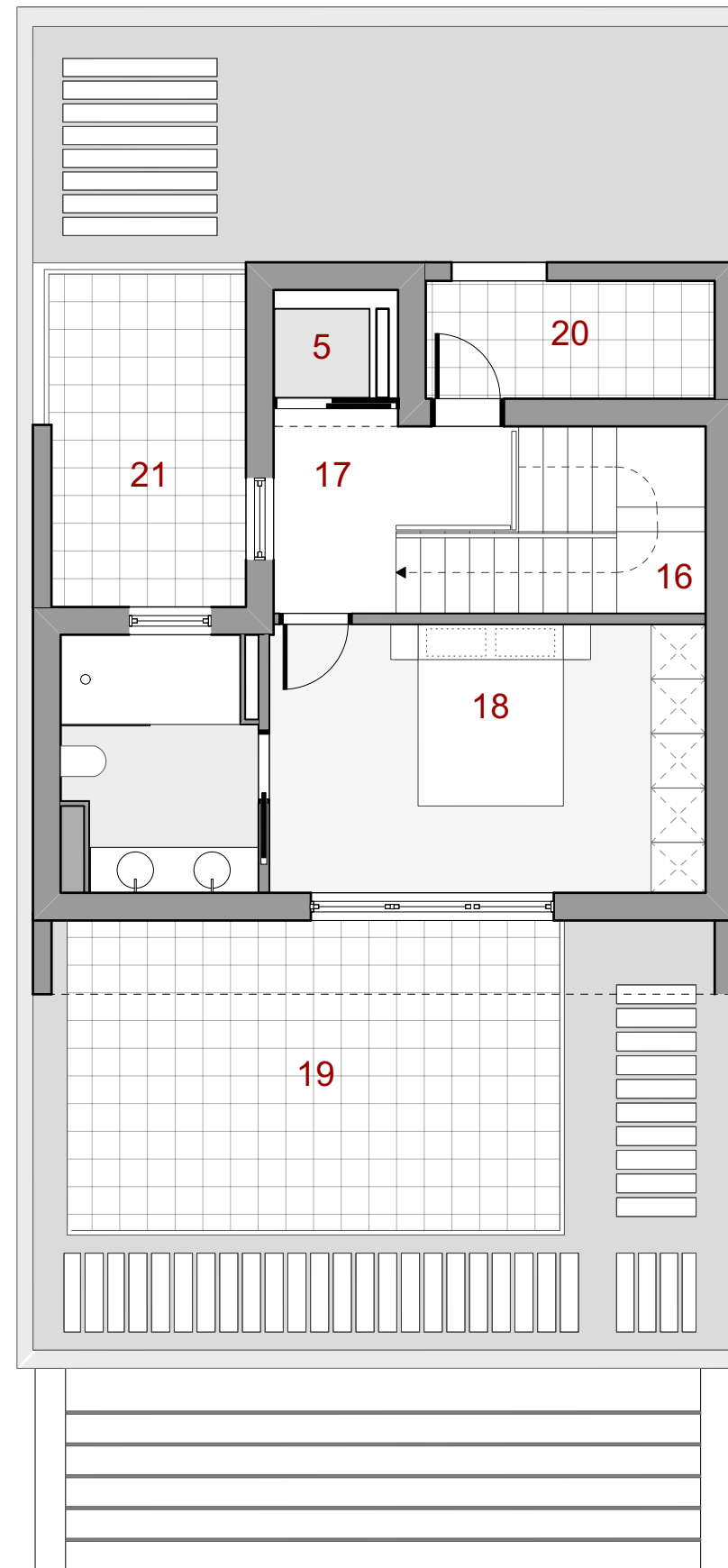
Superficie Construida Vivienda= 207,72 m<sup>2</sup>

Superficie Edificable= 160,0 m<sup>2</sup>

Superficie Útil Vivienda total= 173,21 m<sup>2</sup>

Superficie Terrazas total= 104,27 m<sup>2</sup>

### Planta Segunda



16	Escalera 2.....	4,99 m <sup>2</sup>
17	Distribuidor P. segunda.....	4,74 m <sup>2</sup>
18	Habitación en suite 3.....	19,41 m <sup>2</sup>
19	Terraza.....	20,02 m <sup>2</sup>
20	Área de instalaciones (exterior).....	4,24 m <sup>2</sup>
21	Patio.....	7,99 m <sup>2</sup>

<b>SUPERFICIE ÚTIL Planta 2</b>	<b>29,14 m<sup>2</sup></b>
<b>SUPERFICIE Terrazas Planta 2</b>	<b>32,25 m<sup>2</sup></b>
<b>SUPERFICIE CONSTRUIDA Planta 2</b>	<b>38,90 m<sup>2</sup></b>
(NO SE INCLUYEN TERRAZAS NI PATIOS)	

\*TODOS LOS DETALLES QUE FIGURAN EN EL PLANO SON ORIENTATIVOS

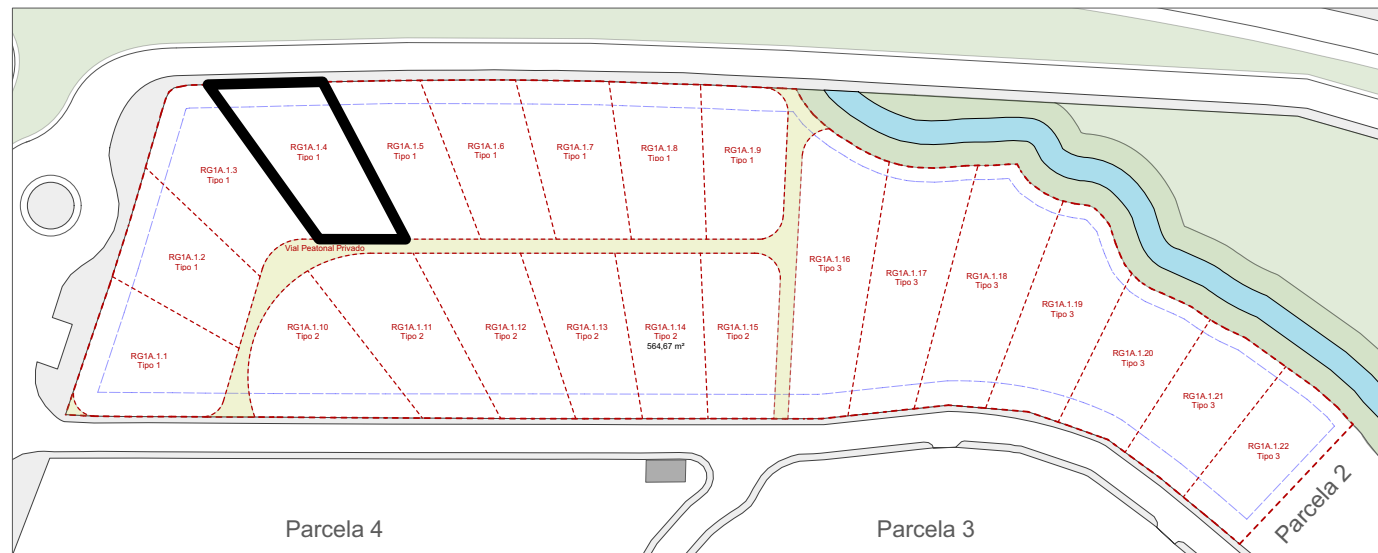
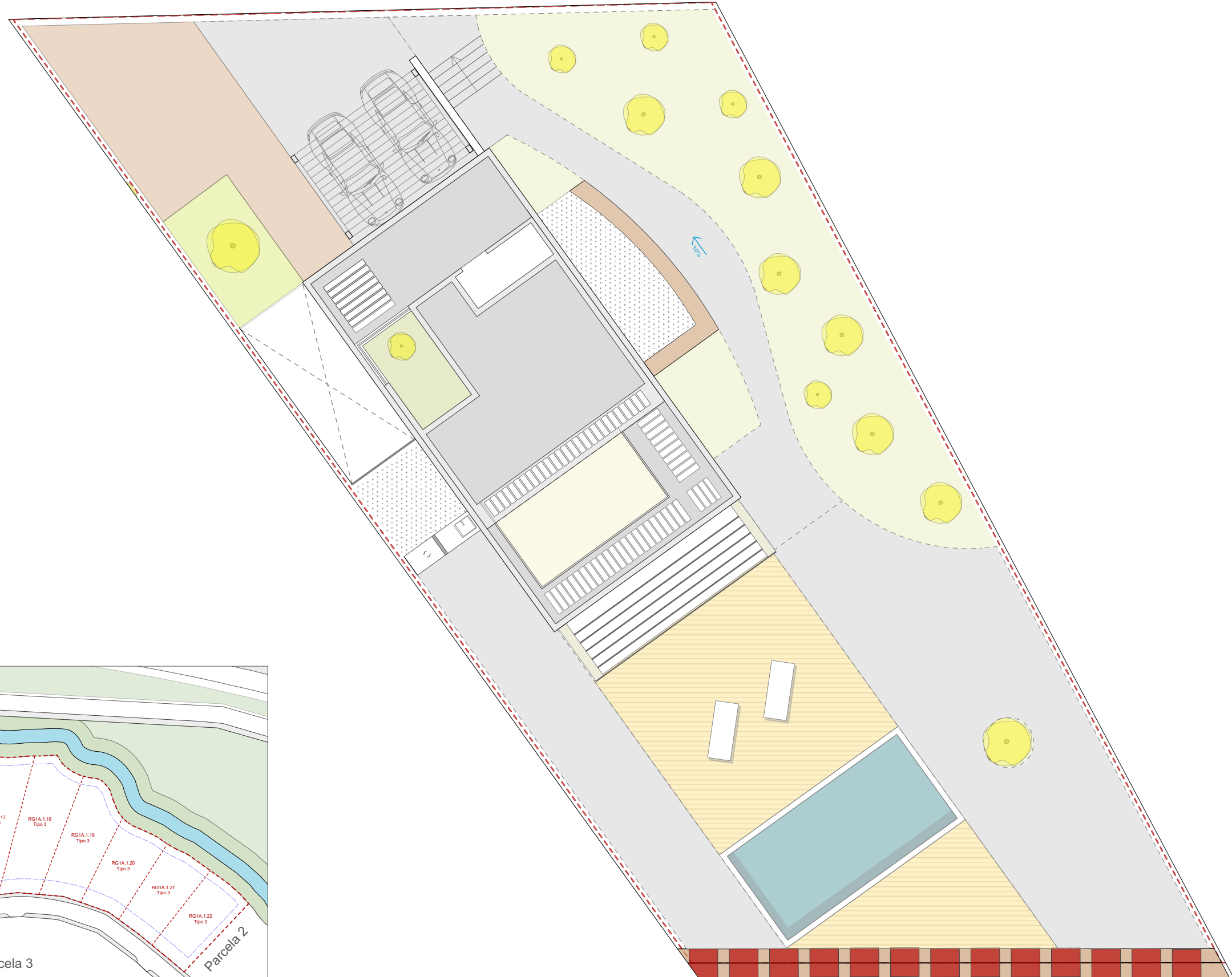
\*SUPERFICIES APROXIMADAS TOMADAS DEL PROYECTO BÁSICO QUE PODRÍAN VERSE LIGERAMENTE ALTERADAS DURANTE LA EJECUCIÓN DE LAS OBRAS

\*MATERIALES SEGUN MEMORIA DE CALIDADES

# LIDIAMAR\_MODELO MAHÓN\_Vivienda 04

Superficie Parcela = 713,24 m<sup>2</sup>  
Superficie Construida Vivienda= 207,72 m<sup>2</sup>  
Superficie Edificable= 160,0 m<sup>2</sup>  
Superficie Útil Vivienda total= 173,21 m<sup>2</sup>  
Superficie Terrazas total= 104,27 m<sup>2</sup>

## Parcela Vivienda 04



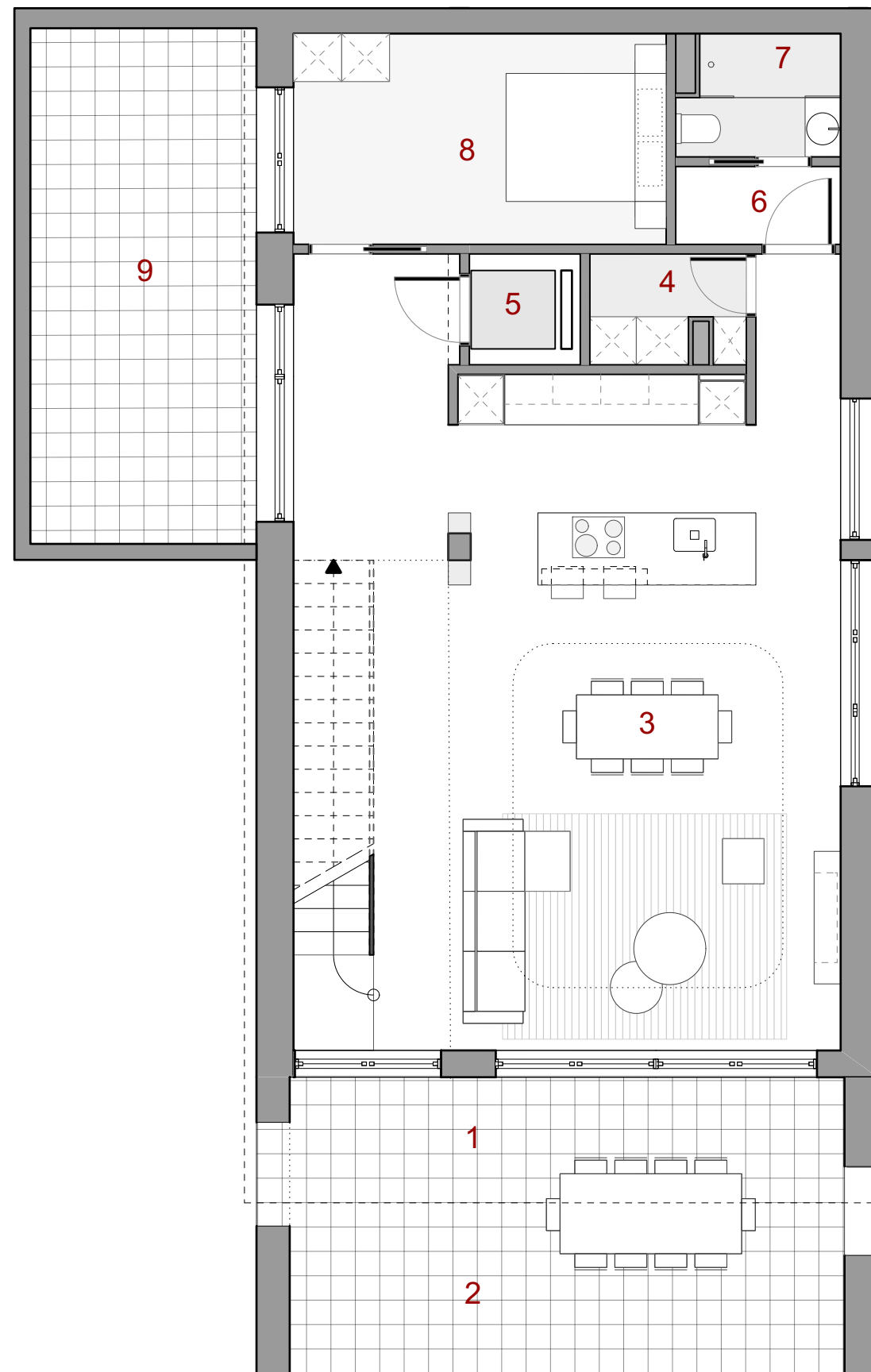
\*TODOS LOS DETALLES QUE FIGURAN EN EL PLANO SON ORIENTATIVOS

\*SUPERFICIES APROXIMADAS TOMADAS DEL PROYECTO BÁSICO QUE PODRÍAN VERSE LIGERAMENTE ALTERADAS DURANTE LA EJECUCIÓN DE LAS OBRAS

# LIDIAMAR\_MODELO MAHÓN\_Vivienda 04

Superficie Parcela = 713,24 m<sup>2</sup>  
Superficie Construida Vivienda= 207,72 m<sup>2</sup>  
Superficie Edificable= 160,0 m<sup>2</sup>  
Superficie Útil Vivienda total= 173,21 m<sup>2</sup>  
Superficie Terrazas total= 104,27 m<sup>2</sup>

## Planta Baja



1	Porche cubierto .....	12,30 m <sup>2</sup>
2	Porche descubierto .....	15,17 m <sup>2</sup>
3	Salón-comedor-cocina .....	61,33 m <sup>2</sup>
4	Despensa .....	2,57 m <sup>2</sup>
5	Hueco ascensor .....	1,70 m <sup>2</sup>
6	Distribuidor .....	2,15m <sup>2</sup>
7	Baño .....	3,02m <sup>2</sup>
8	Lavadero / Estudio Homeoffice .....	13,00m <sup>2</sup>
9	Patio interior .....	16,42m <sup>2</sup>

<b>SUPERFICIE ÚTIL VIVIENDA Planta Baja</b>	<b>83,77 m<sup>2</sup></b>
<b>SUPERFICIE ÚTIL TERRAZAS Planta Baja</b>	<b>43,89 m<sup>2</sup></b>
<b>SUPERFICIE CONSTRUIDA Planta Baja</b>	<b>97,40 m<sup>2</sup></b>
<b>(NO SE INCLUYEN TERRAZAS NI PATIOS)</b>	

\*TODOS LOS DETALLES QUE FIGURAN EN EL PLANO SON ORIENTATIVOS

\*SUPERFICIES APROXIMADAS TOMADAS DEL PROYECTO BÁSICO QUE PODRÍAN VERSE LIGERAMENTE ALTERADAS DURANTE LA EJECUCIÓN DE LAS OBRAS

\*MATERIALES SEGUN MEMORIA DE CALIDADES

## LIDIAMAR\_MODELO MAHÓN\_Vivienda 04

Superficie Parcela = 713,24 m<sup>2</sup>

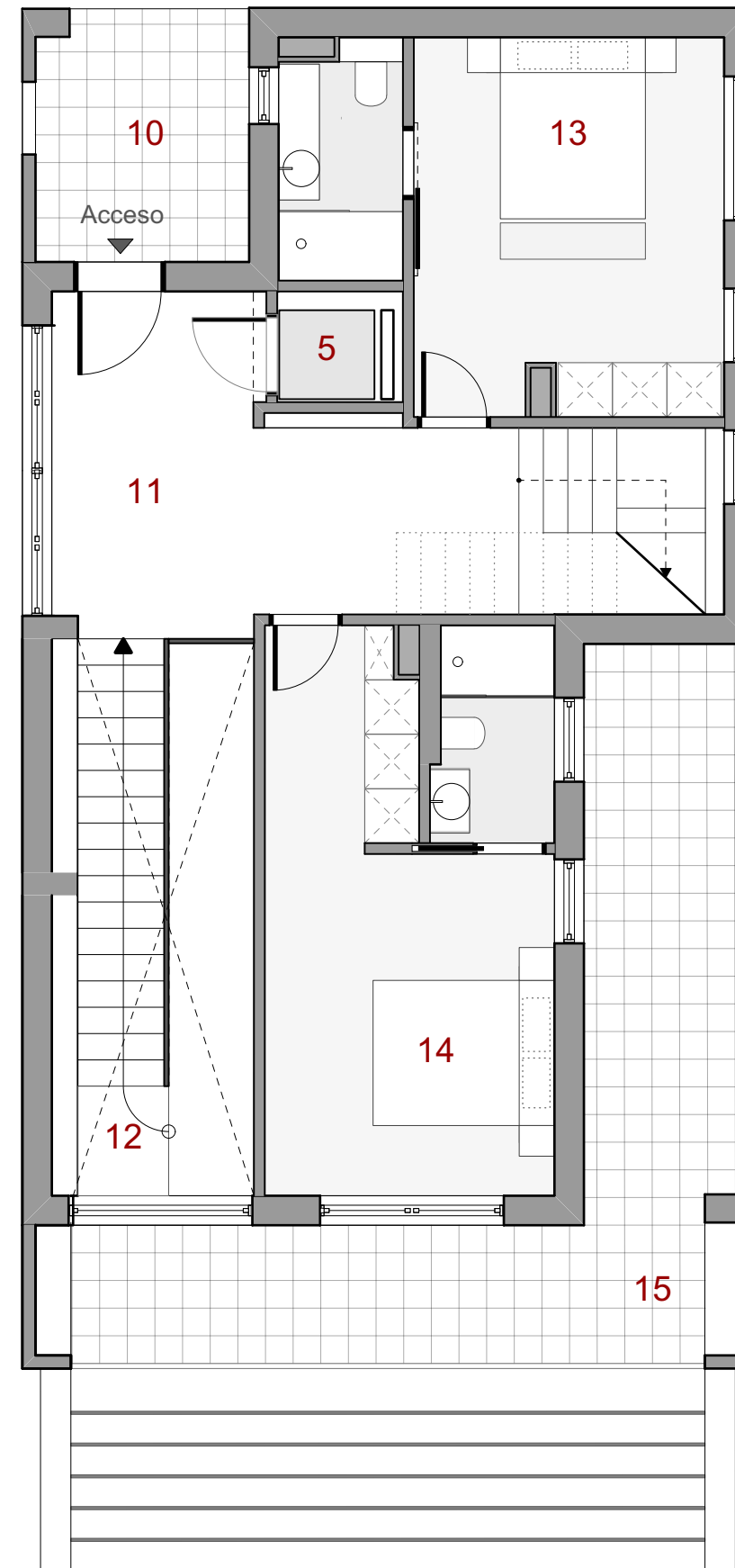
Superficie Construida Vivienda= 207,72 m<sup>2</sup>

Superficie Edificable= 160,0 m<sup>2</sup>

Superficie Útil Vivienda total= 173,21 m<sup>2</sup>

Superficie Terrazas total= 104,27 m<sup>2</sup>

### Planta Primera



10 Acceso semicubierto.....	6,66 m <sup>2</sup>
11 Distribuidor.....	16,72 m <sup>2</sup>
12 Escalera 1.....	6,13 m <sup>2</sup>
13 Habitación en suite 1.....	17,48 m <sup>2</sup>
14 Habitación en suite 2.....	19,97 m <sup>2</sup>
15 Terraza.....	21,47m <sup>2</sup>

<b>SUPERFICIE ÚTIL Planta 1</b>	<b>60,30 m<sup>2</sup></b>
<b>SUPERFICIE Terraza Planta 1</b>	<b>28,13 m<sup>2</sup></b>
<b>SUPERFICIE CONSTRUIDA Planta 1</b>	<b>71,42 m<sup>2</sup></b>
(NO SE INCLUYEN TERRAZAS NI PATIOS)	

\*TODOS LOS DETALLES QUE FIGURAN EN EL PLANO SON ORIENTATIVOS

\*SUPERFICIES APROXIMADAS TOMADAS DEL PROYECTO BÁSICO QUE PODRÍAN VERSE LIGERAMENTE ALTERADAS DURANTE LA EJECUCIÓN DE LAS OBRAS

\*MATERIALES SEGUN MEMORIA DE CALIDADES

## LIDIAMAR\_MODELO MAHÓN\_Vivienda 04

Superficie Parcela = 713,24 m<sup>2</sup>

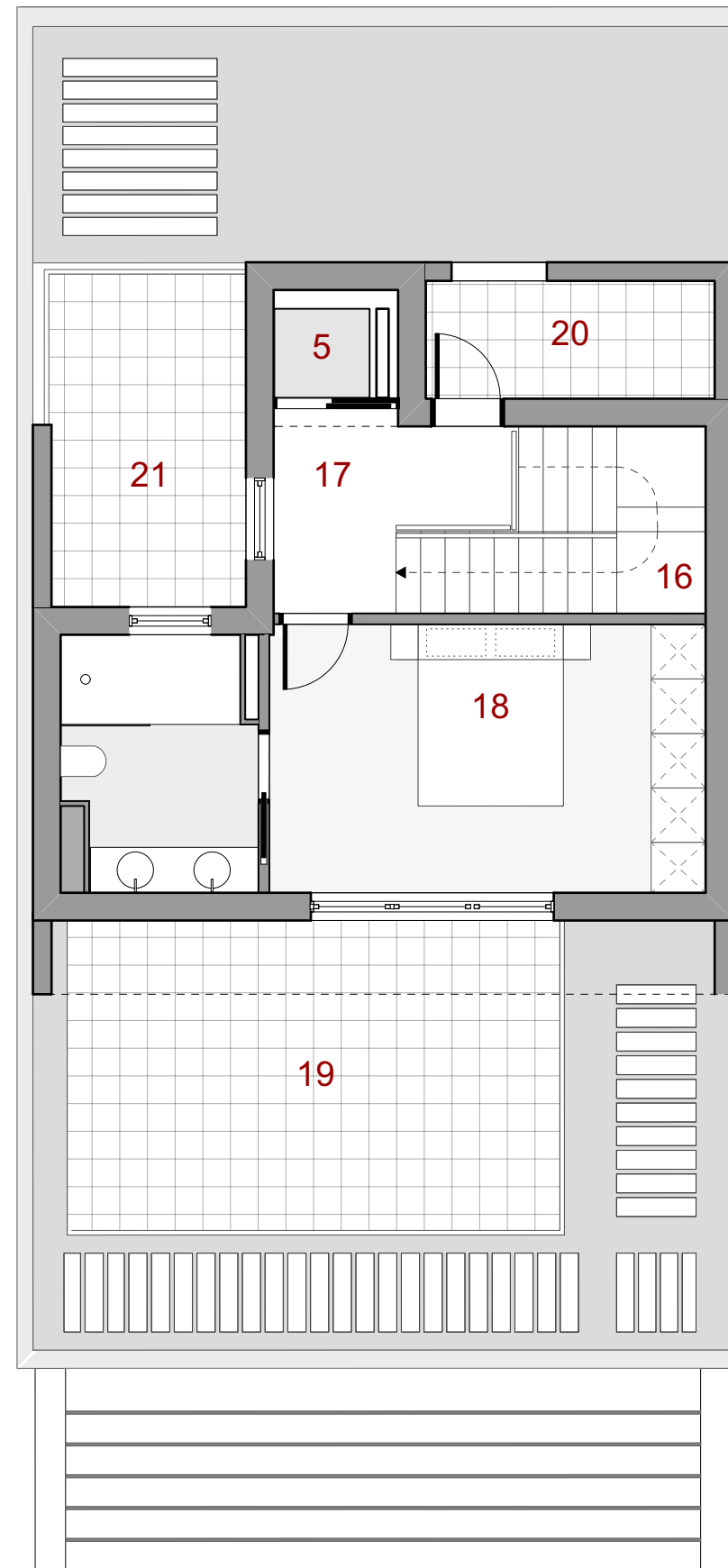
Superficie Construida Vivienda= 207,72 m<sup>2</sup>

Superficie Edificable= 160,0 m<sup>2</sup>

Superficie Útil Vivienda total= 173,21 m<sup>2</sup>

Superficie Terrazas total= 104,27 m<sup>2</sup>

### Planta Segunda



16	Escalera 2.....	4,99 m <sup>2</sup>
17	Distribuidor P. segunda.....	4,74 m <sup>2</sup>
18	Habitación en suite 3.....	19,41 m <sup>2</sup>
19	Terraza.....	20,02 m <sup>2</sup>
20	Área de instalaciones (exterior).....	4,24 m <sup>2</sup>
21	Patio.....	7,99 m <sup>2</sup>

<b>SUPERFICIE ÚTIL Planta 2</b>	<b>29,14 m<sup>2</sup></b>
<b>SUPERFICIE Terrazas Planta 2</b>	<b>32,25 m<sup>2</sup></b>
<b>SUPERFICIE CONSTRUIDA Planta 2</b>	<b>38,90 m<sup>2</sup></b>
(NO SE INCLUYEN TERRAZAS NI PATIOS)	

\*TODOS LOS DETALLES QUE FIGURAN EN EL PLANO SON ORIENTATIVOS

\*SUPERFICIES APROXIMADAS TOMADAS DEL PROYECTO BÁSICO QUE PODRÍAN VERSE LIGERAMENTE ALTERADAS DURANTE LA EJECUCIÓN DE LAS OBRAS

\*MATERIALES SEGUN MEMORIA DE CALIDADES